

館内フォトオリエンテーリング①

- 写真①～⑮のポイントがどこかを探して、館内マップにその番号を記入してください。(各1点)
- 制限時間は _____ 分です。
- 班で協力することを大切にしてください。
- 非常口や避難経路も確認しましょう!

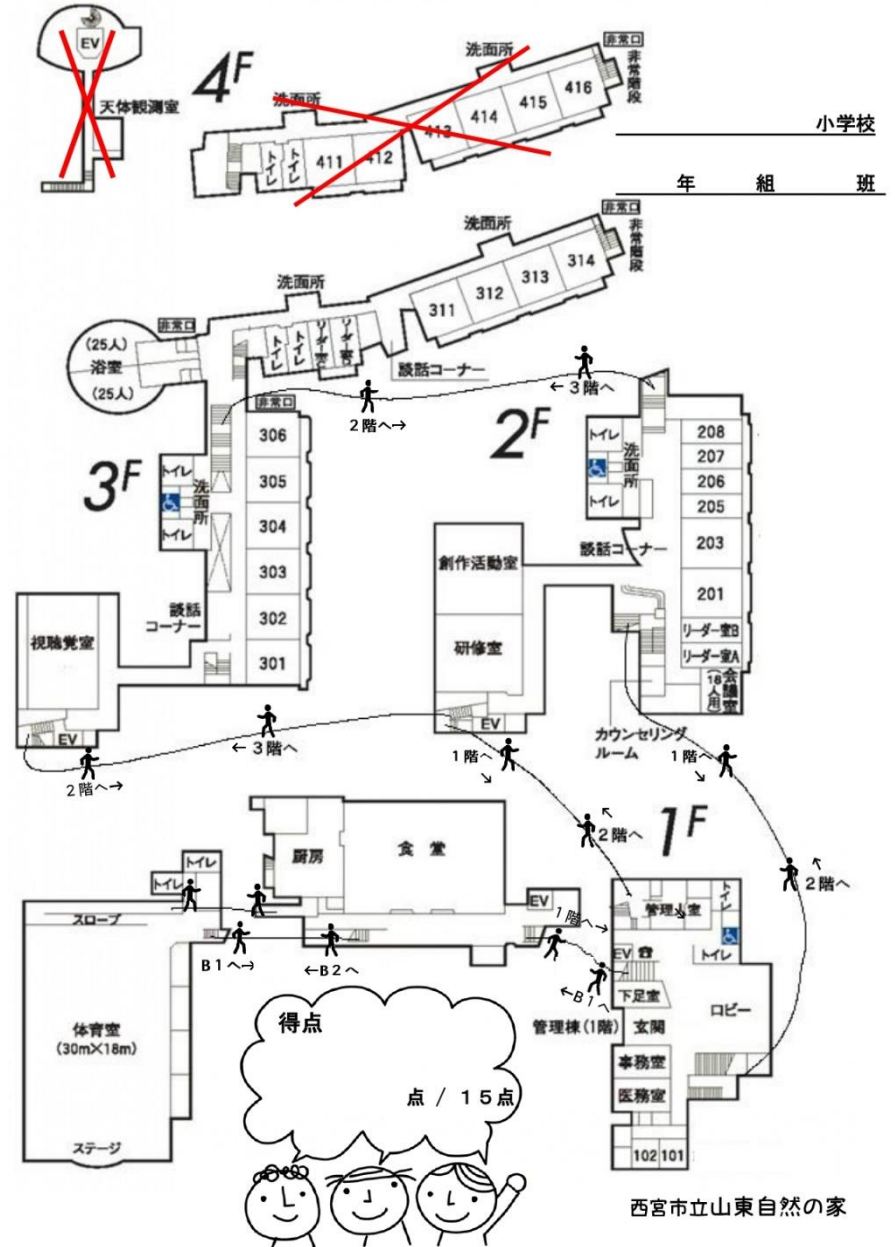
☆注意事項☆

- ※天体観測室、4階、事務室、管理人室、食堂、宿泊室等の部屋の中にはポイントを設定していません。
- ※他団体がいる場合は、他団体の活動のじやまにならないよう行動しましょう。
- ※ろくや階段は、走らないようにしましょう。



● 館内マップ 写真①～⑮のポイントがどこかを書いてください。

※天体観測室、4階、事務室、管理人室、食堂、宿泊室等の部屋の中には入りません!

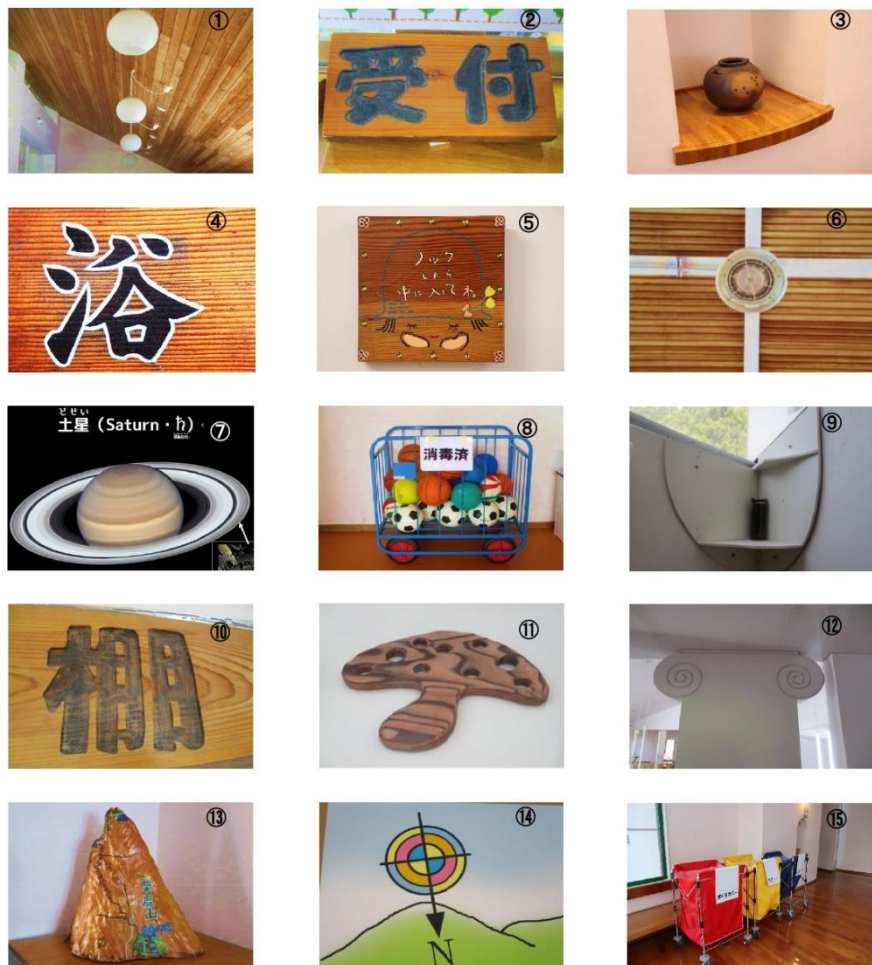


館内フォトオリエンテーリング②

- 写真①～⑮のポイントがどこを探して、館内マップにその番号を記入してください。(各1点)
- 制限時間は_____分です。
- 班で協力することを大切にしてください。
- 非常口や避難経路も確認しましょう!

☆注意事項☆

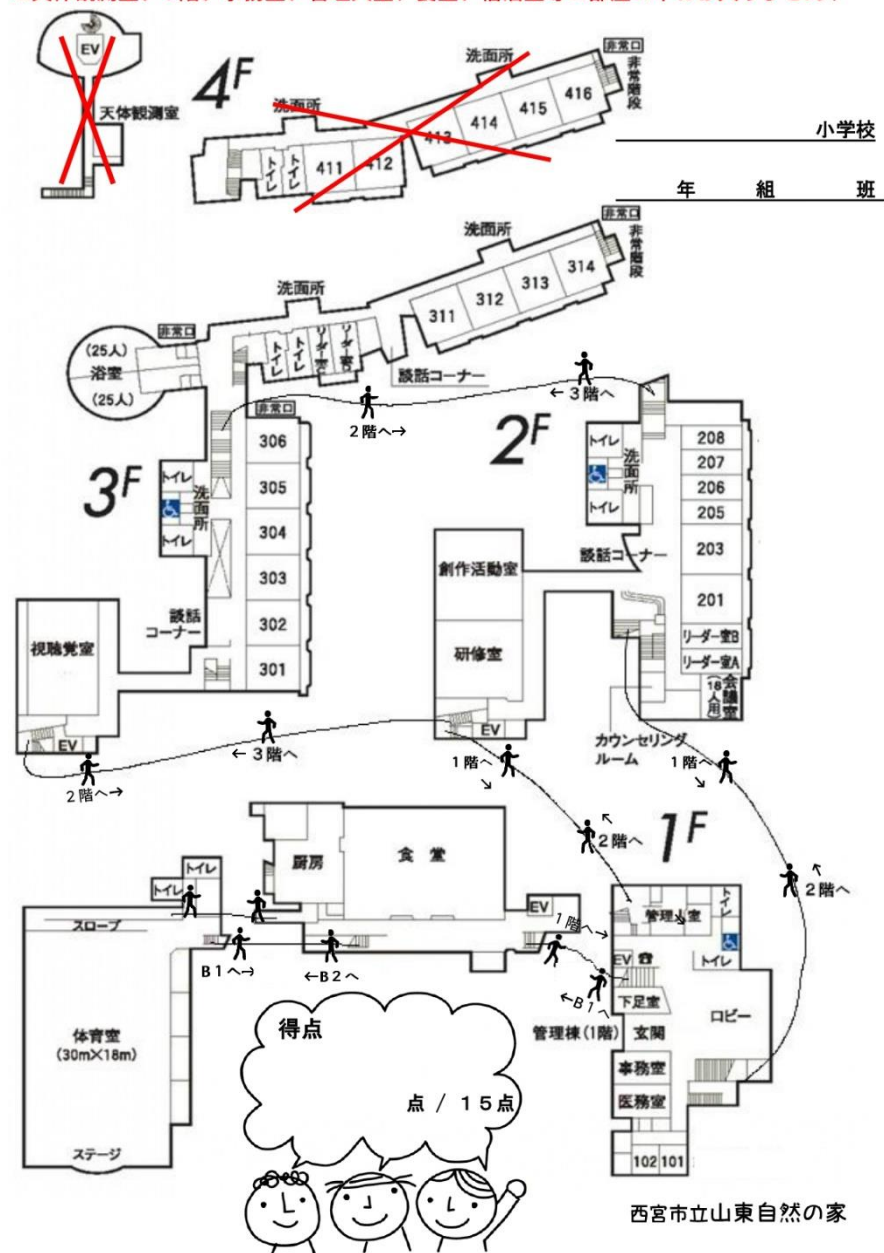
- ※天体観測室、4階、事務室、管理人室、食堂、宿泊室等の部屋の中にはポイントを設定していません。
- ※他団体がいる場合は、他団体の活動のじやまにならないよう行動しましょう。
- ※ろうかや階段は、走らないようにしましょう。



● 館内マップ

写真①～⑮のポイントがどこかを書いてください。

※天体観測室、4階、事務室、管理人室、食堂、宿泊室等の部屋の中には入りません!



小学校
年 組 班

館内フォトオリエンテーリング③

- ① 写真①～⑮のポイントがどこを探して、館内マップにその番号を記入してください。(各1点)
- ② 制限時間は_____分です。
- ③ 班で協力することを大切にしてください。
- ④ 非常口や避難経路も確認しましょう!

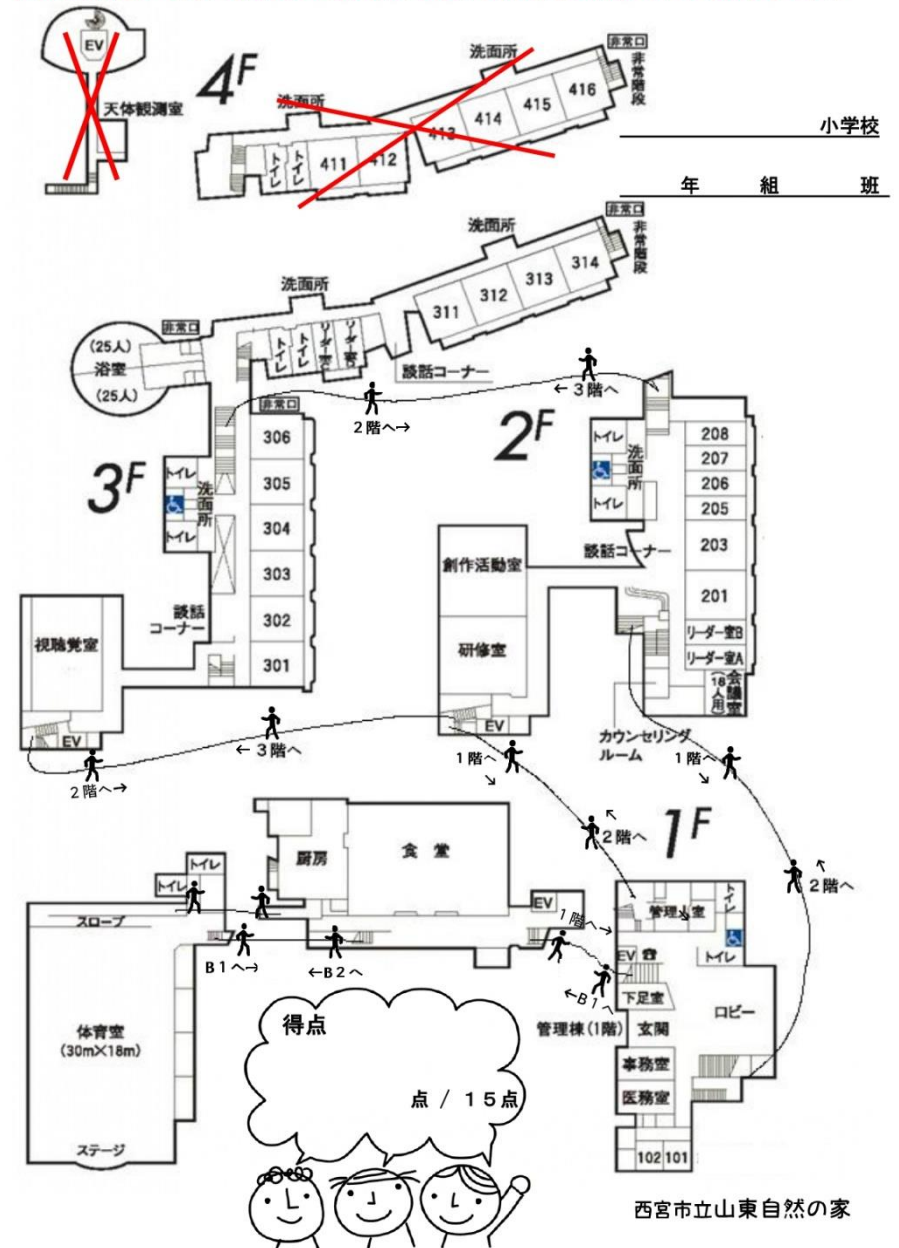
☆注意事項☆

※天体観測室、4階、事務室、管理人室、食堂、宿泊室等の部屋の中にはポイントを設定していません。
 ※他団体がいる場合は、他団体の活動のじやまにならないよう行動しましょう。
 ※ろうかや階段は、走らないようにしましょう。



● 館内マップ 写真①～⑮のポイントがどこかを書いてください。

※天体観測室、4階、事務室、管理人室、食堂、宿泊室等の部屋の中には入りません!

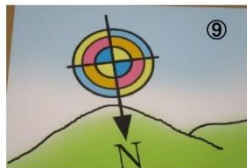


館内フォトオリエンテーリング④

- ① 写真①～⑬のポイントがどこを探して、館内マップにその番号を記入してください。(各1点)
- ② 制限時間は _____ 分です。
- ③ 班で協力することを大切にしてください。
- ④ 非常口や避難経路も確認しましょう!

☆注意事項☆

- ※天体観測室、4階、事務室、管理人室、食堂、宿泊室等の部屋の中にはポイントを設定していません。
- ※他団体がある場合は、他団体の活動のじやまにならないよう行動しましょう。
- ※ろうかや階段は、走らないようにしましょう。



館内マップ 写真①～⑬のポイントがどこかを書いてください。

※天体観測室、4階、事務室、管理人室、食堂、宿泊室等の部屋の中には入りません!

